

Bienvenue

Les **5** à **7** de
l'économie


ABO~AuditGestion
ASSISTANCE BUSINESS ORGANISATION
Jean-Jacques Schwab



PME : créatrice d'innovation

1. Présentation du forum

- Provenance de cette idée ?
DFCG avec le Café littéraire technique économique
- But de cette rencontre ?
Enrichissement de votre boîte à outils
- Forme de ce think tank ?
Laboratoire d'idées + networking
- Liste des livres sélectionnés par Jean-Jacques Schwab, ABO-AuditGestion et Laurent Albenque, responsable adjoint librairie FNAC
- Le livre servant de fil rouge est **La Boîte à outils de l'innovation** de *Géraldine Benoit-Cervantes, Ed. Dunod*

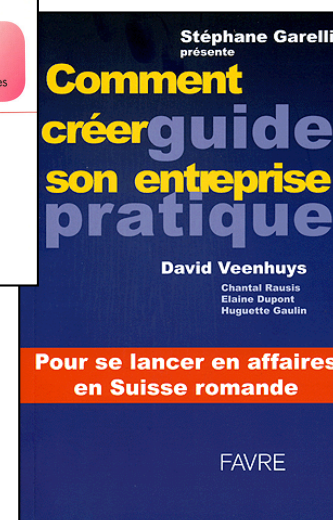
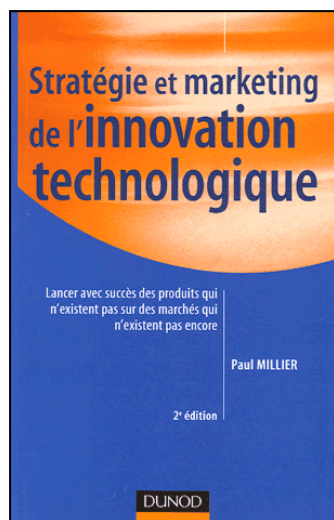
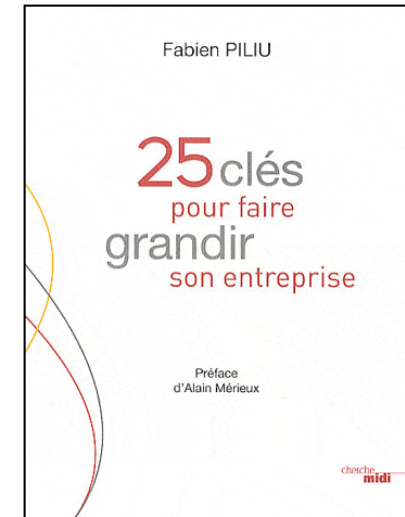
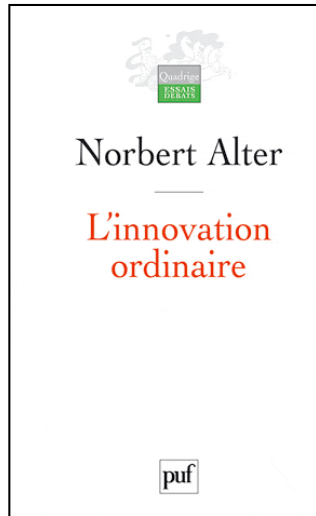
2. **Lucas Girardet**, fondateur et directeur de *Velopass*
3. **Daniel Lüthi**, associé de *DO! L'agence*
4. **Jean-Jacques Schwab**, directeur d'*ABO-AuditGestion*
5. **Sandy Wetzel**, chef de projet – promotion économique au *Service de l'Economie, du Logement et du Tourisme* (SELT)
6. **Fil rouge – think tank**
7. **Conclusion**

Les 5 à 7 de l'économie

ABO-AuditGestion
ASSISTANCE BUSINESS ORGANISATION
Jean-Jacques Schwab



Sélection de livres





Lucas Girardet

Fondateur et directeur de Velopass

 **velopass**



Pourquoi un système de vélos en libre-service ?



- Un système de **mise à disposition de vélos à partir de stations automatisées** et décentralisées
- **Disponibilité** 24/24, 7/7
- Un moyen de transport simple, efficace, bon marché, écologique et bon pour la santé
- Une **complémentarité** (et une compatibilité technique) avec d'autres systèmes de transport (Mobility CarSharing, CFF..) ou services liés à la technologie RFID (cartes de crédit, cartes d'étudiants, abonnements de ski,...)
- Proposer un moyen de transport **complémentaire pour les déplacements pendulaires**
- Développer l'**offre touristique**
- Un réseau national de VLS, compatible entre les villes équipées: un seul abonnement pour tous les réseaux
- Susciter le **report modal** de la «voiture solo» vers un mode de déplacement non polluant (pas d'émission de particules, gaz,..., peu d'encombrement, pas de bruit)



De Lausanne Roule à velopass



2003 Création de l'association Lausanne Roule

2004-2007 Prêt de vélos à Lausanne, Renens, Vevey

2009 Ouverture des réseaux de vélos en libre-service Lausanne-Morges et Riviera
Compatibilité cartes étudiants + Mobility Car Sharing

2010 Changement de nom de de structure: création de velopass sàrl
Ouverture des réseaux Fribourg, Yverdon, Lugano-Paradiso, Chablais, Sion et d'une vélostation (parking sécurisé pour vélos personnels) à Yverdon-les-Bains
Compatibilité cartes TL

2011 Ouverture des réseaux La Côte, Bâle, La Gruyère, Les Lacs-Romont, Brigue
Compatibilité cartes de crédit Cornerbank

Trophée PERL 2009

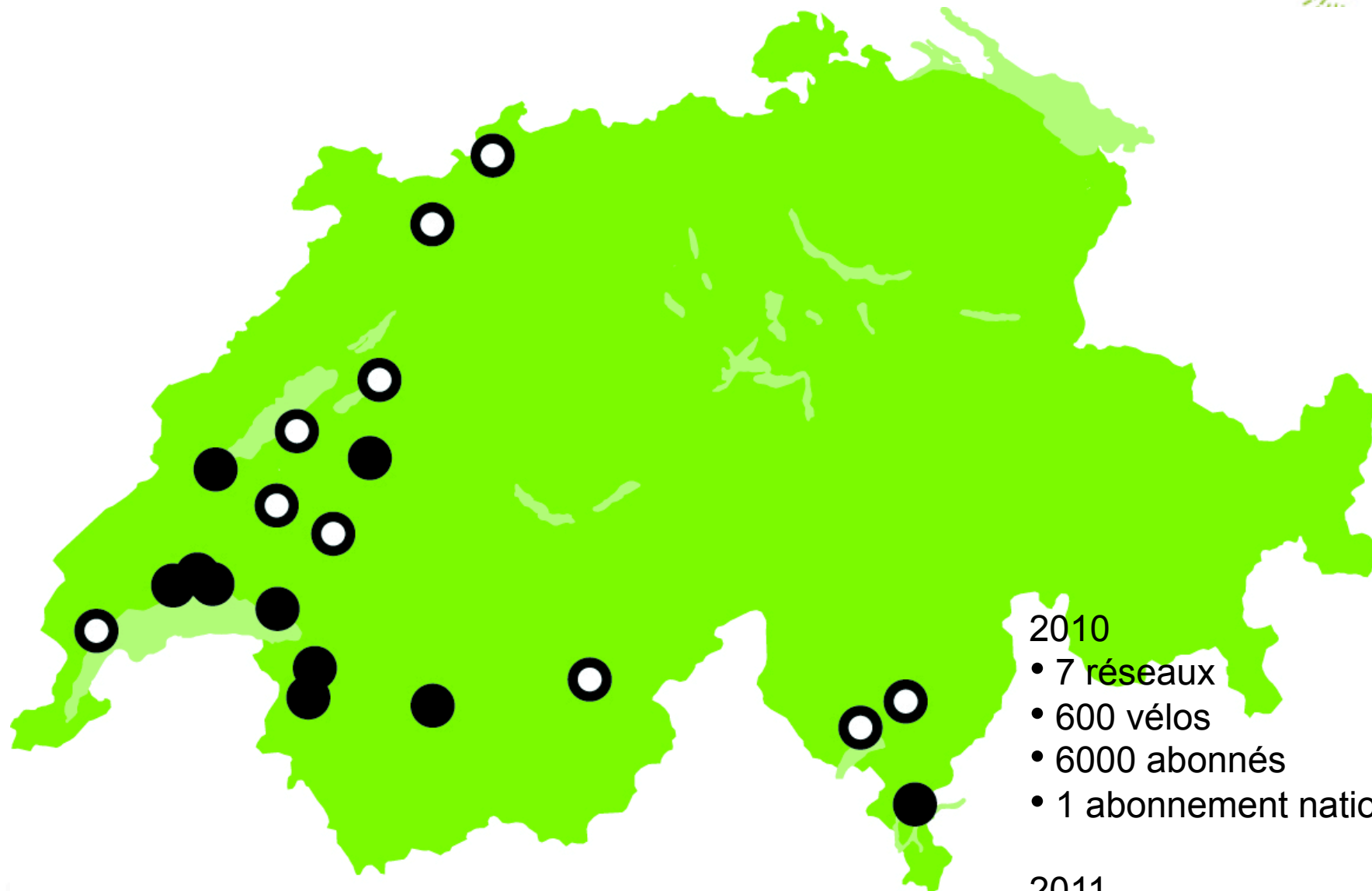
Prix Infrastructures Pro Vélo 2010

Accompagnement GENILEM 2010-2013

Buts de velopass

- Constituer un réseau national de vélos en libre-service
- Assurer la compatibilité entre les villes et les systèmes
- Proposer des services communs et coordonnés pour faciliter l'installation de réseaux de VLS et de vélostations (communication, tarification, service clients, centrale d'achats,...)

12 réseaux locaux, 1 réseau national



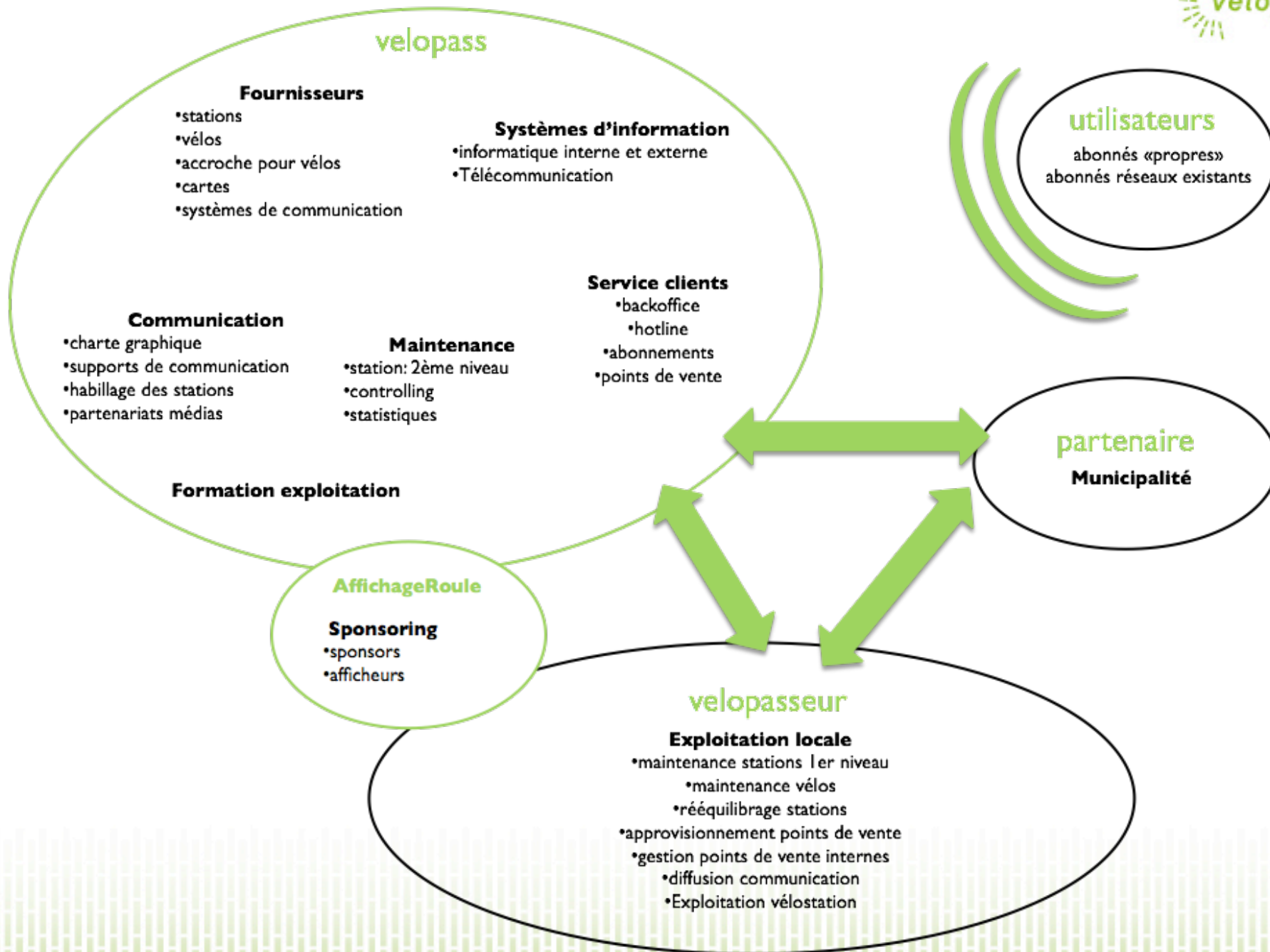
2010

- 7 réseaux
- 600 vélos
- 6000 abonnés
- 1 abonnement national

2011

- 12 réseaux
- 900 vélos







Daniel Luthi

Associé de DO! L'agence



L'équipe

Les avantages

Les réalisations

We are DOers!

Les associés

Patricia Orville

Directrice associée

Conseil clients

Diplôme fédéral de chef en
publicité

Enseignante au SAWI

Membre du comité de Publicité
Romande

Jean-Luc Duvoisin

Directeur associé

Directeur de création

Enseignant & Expert SAWI

Diplôme fédéral de graphic
designer

Daniel Luthi

Directeur associé

Brevets fédéraux de technicien
mktg et technicien en publicité

Rédacteur, adaptateur

Spécialiste en marketing direct



L'équipe

Les avantages

Les réalisations



Expertise & Motivation

Agence fondée en 2002 par trois spécialistes confirmés, aux métiers complémentaires.

Expérience reconnue dans le graphisme, le packaging, la stratégie de communication et le marketing direct.

Plus de 20 collaborateurs.

Proximité & Réseau

Agence bien implantée régionalement, avec une structure solide permettant de gérer des mandats importants.

Collaboration basée sur l'écoute et le dialogue.

Procédures & Collaboration

Devis détaillé pour chaque projet.

Rapidité de réaction et respect des délais et des tarifs convenus.



L'équipe

Les avantages

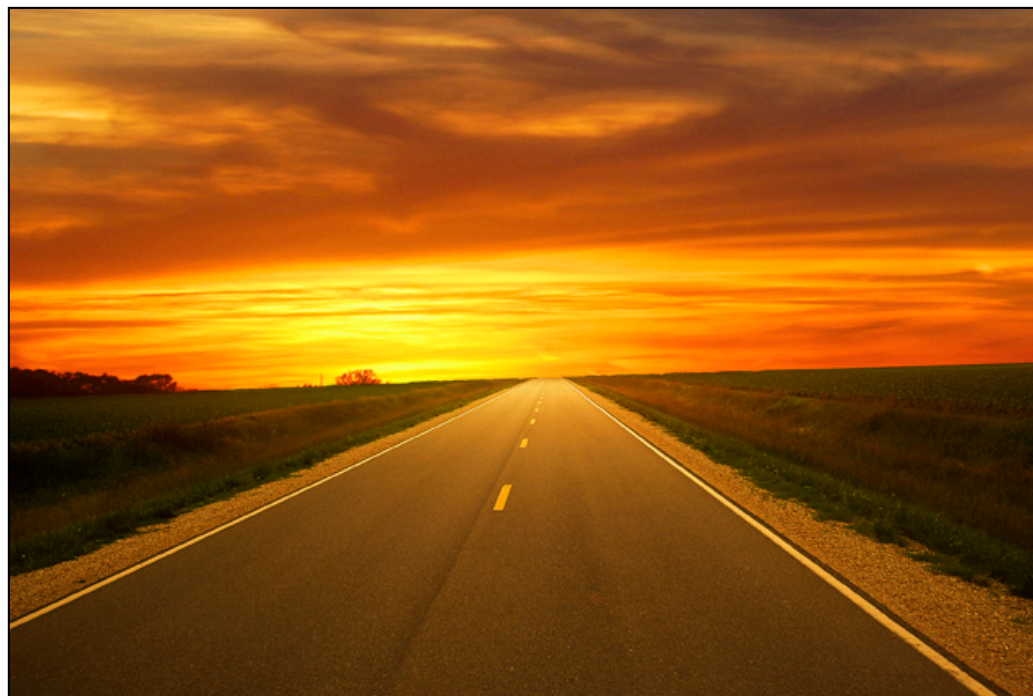
Les réalisations





Jean-Jacques Schwab

Directeur de ABO-AuditGestion



Mon parcours de vie



Ma vision stratégique



Ma force d'engagement

Sandy Wetzel

**Chef de projet – promotion économique
Service de l'Économie, du Logement
et du Tourisme (SELT)**



Département de l'économie
Service de l'économie, du logement
et du tourisme (SELT)

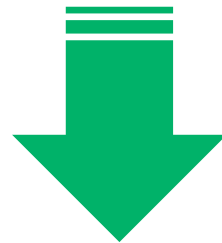
LA PROMOTION ÉCONOMIQUE SOUTIENT LES PME INNOVANTES

5 à 7 de l'économie – « PME créatrice d'innovation »
Lausanne, le 14 avril 2011

Sandy Wetzel, chef de projet, promotion économique

LES PME AU CŒUR DE NOTRE TISSU ÉCONOMIQUE

- ▶ Plus de 90% du tissu économique composé de PME
- ▶ Savoir-faire traditionnel & compétences pointues
- ▶ Activités diversifiées à forte valeur ajoutée
- ▶ Taille limitée, grande flexibilité & dynamisme
- ▶ Présence de nombreux instituts de recherche dans la région



La promotion économique soutient les PME innovantes

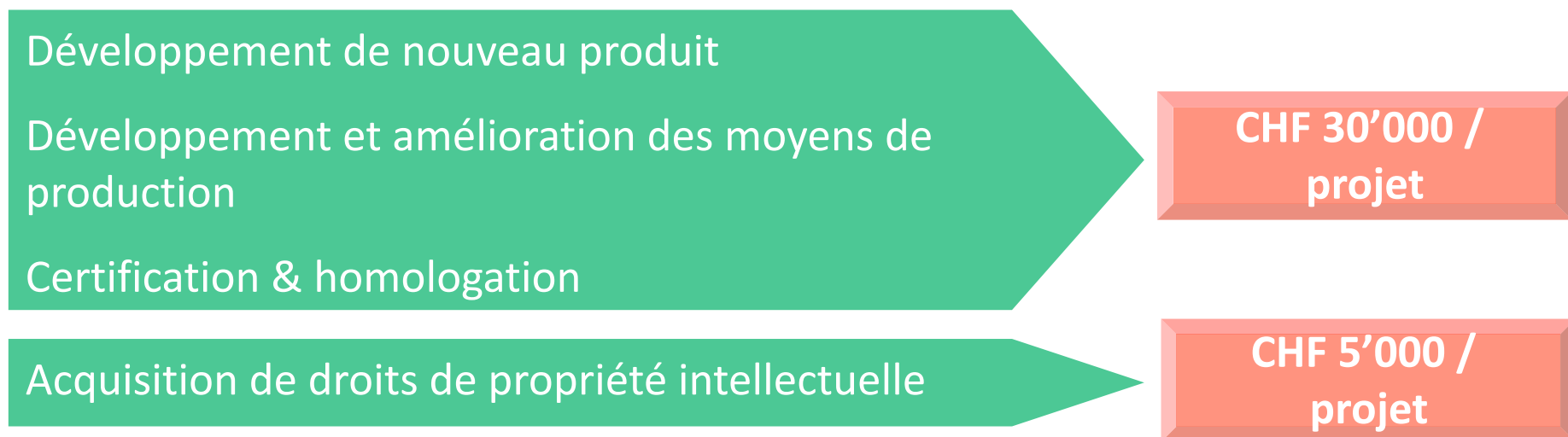
Les PME au cœur de notre tissu économique



LA PROMOTION ÉCONOMIQUE SOUTIENT LES PME INNOVANTES

- ▶ De manière directe, par le biais d'**aides financières en faveur des PME et start-up** ayant des activités de R&D et/ou de production industrielle
- ▶ De manière indirecte, par le biais de **subventions à des prestataires de services spécialisés**

AIDES FINANCIÈRES POUR L'INNOVATION « *De l'idée au produit* »



Mais aussi pour :

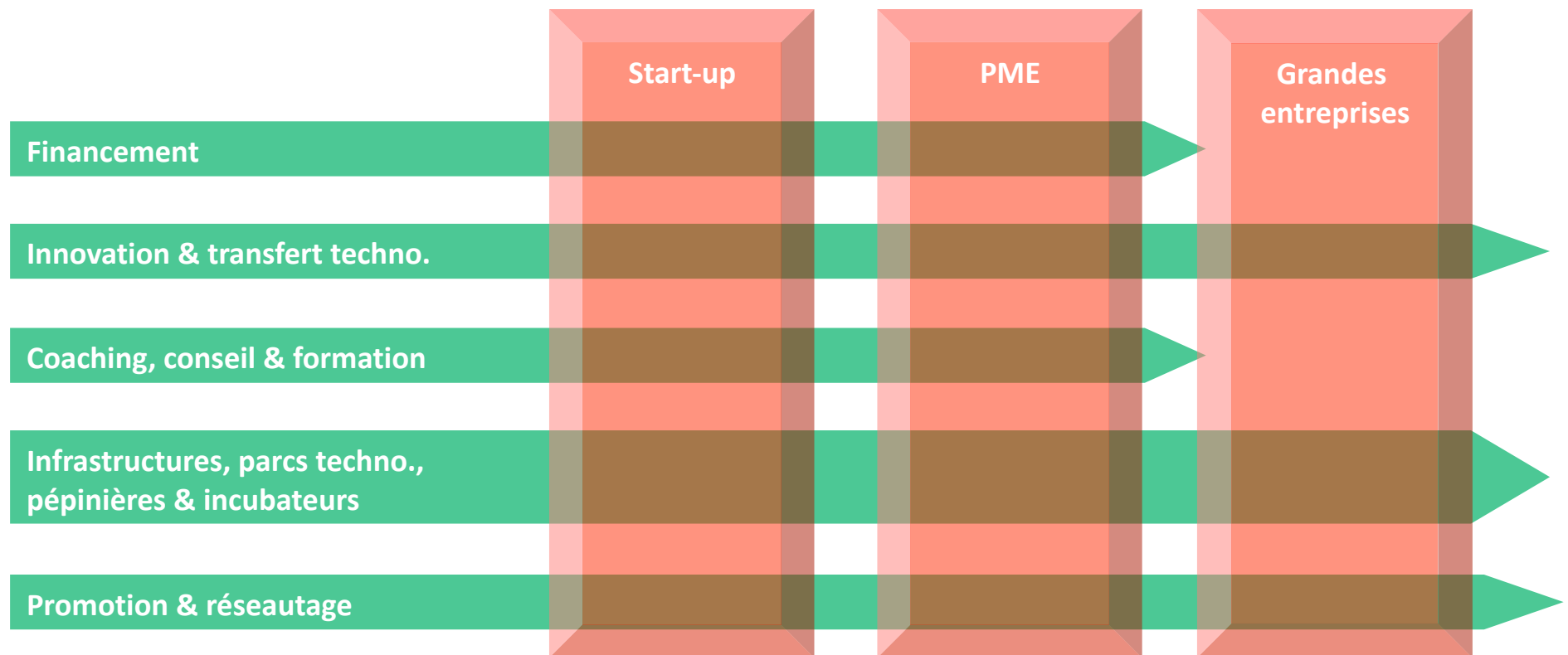
- La commercialisation – « *Du produit au marché* » (études de marché, salons)
- L'investissement (cautionnements, prise en charge d'intérêts)
- La formation (personnel technique, développement durable)

AIDES FINANCIÈRES POUR L'INNOVATION

Chiffres clefs 2010

- ▶ Environ **300 décisions** de soutien pour un montant de **plus de CHF 3 millions**
- ▶ Près de **50% d'aides financières pour l'innovation**
- ▶ Fort ciblage sur les PME : **environ 20 emplois en moyenne** dans les entreprises soutenues
- ▶ Important **effet de levier** : **moins de 20% d'argent public** dans les projets soutenus
Pour CHF 1.- d'aides publiques, CHF 4.5 investis par le privé

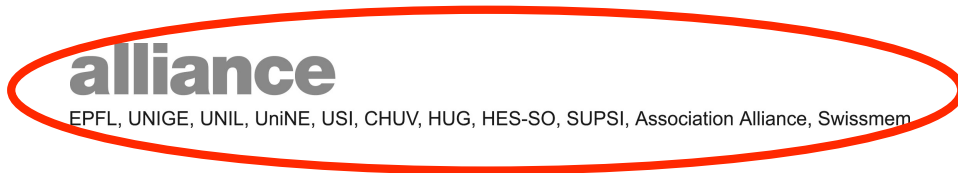
UNE GAMME COMPLÈTE DE SERVICES



Des services financés ou cofinancés !

UN RÉSEAU DE PARTENAIRES SPÉCIALISÉS

(liste non exhaustive)



CONTACT

Service de l'économie, du logement et du tourisme (SELT)

Unité Promotion économique

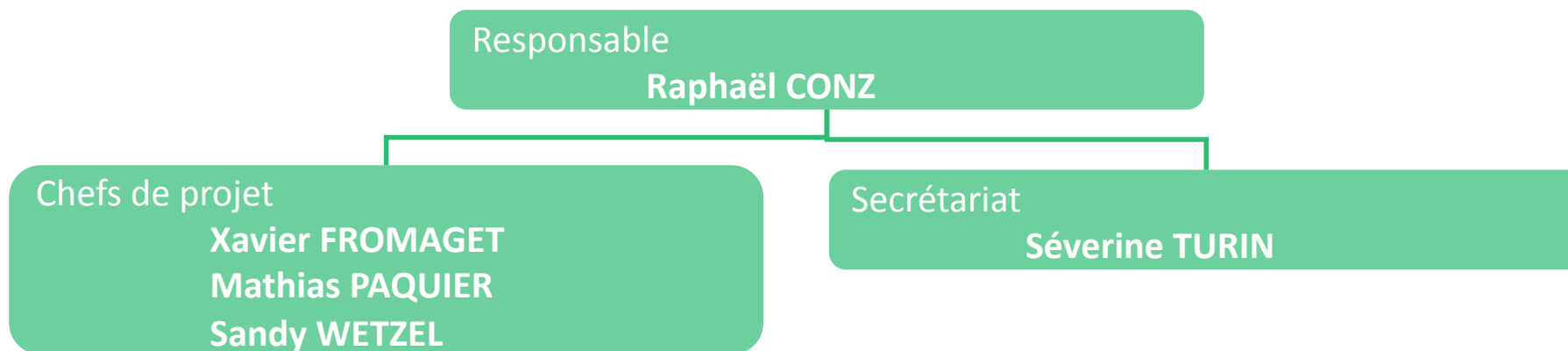
Rue Caroline 11

1014 Lausanne

021 316 58 20

info.selt@vd.ch

www.vd.ch/promotion-economique



LA BOÎTE À OUTILS

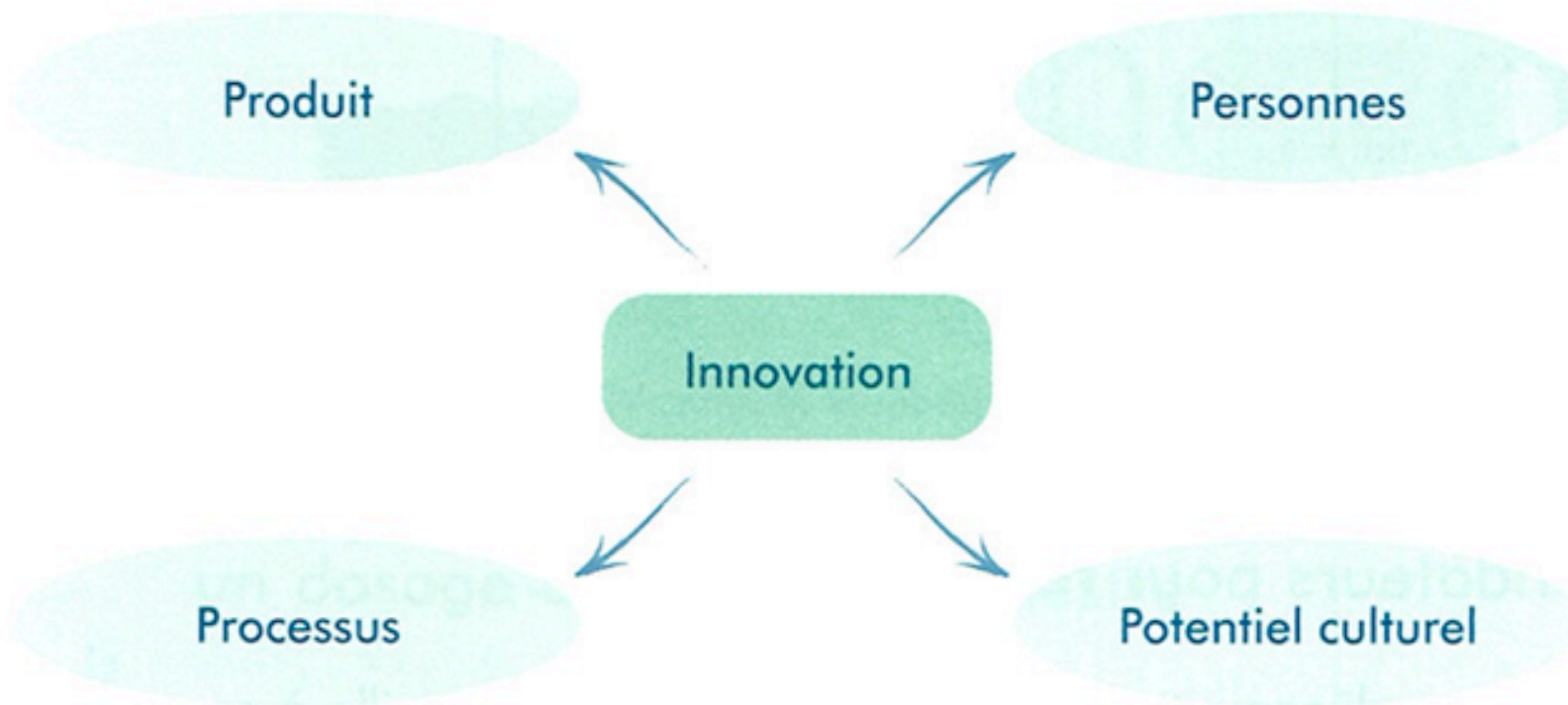
DE l'Innovation



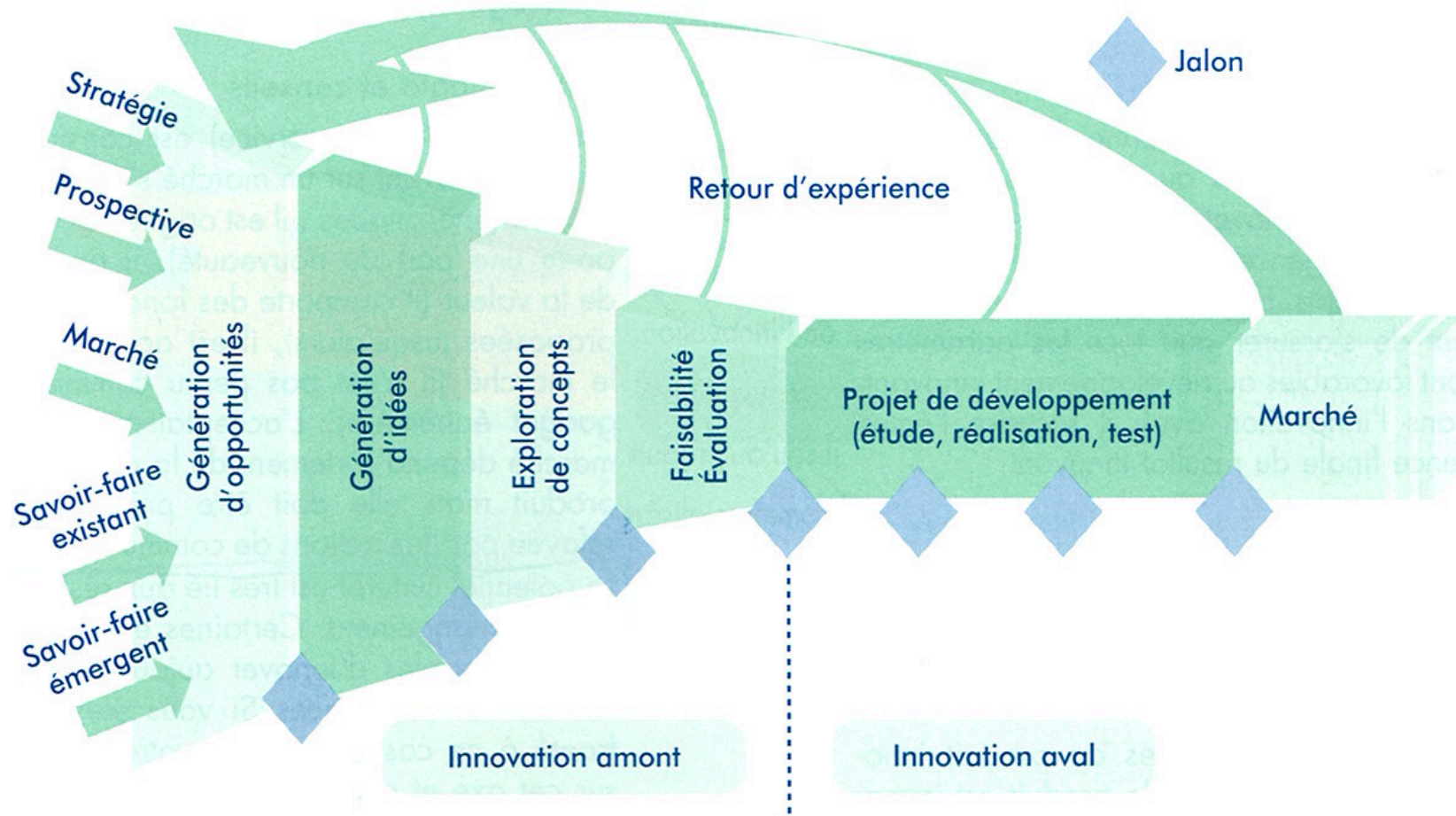
■ Géraldine
Benoit-Cervantes

DUNOD

Pilotage de l'innovation



Inspiré de *Innovate or evaporate*, par J. M. Higgins



Veille économique	Benchmarking
Portefeuille d'innovation	Etude de faisabilité

Et vous ?

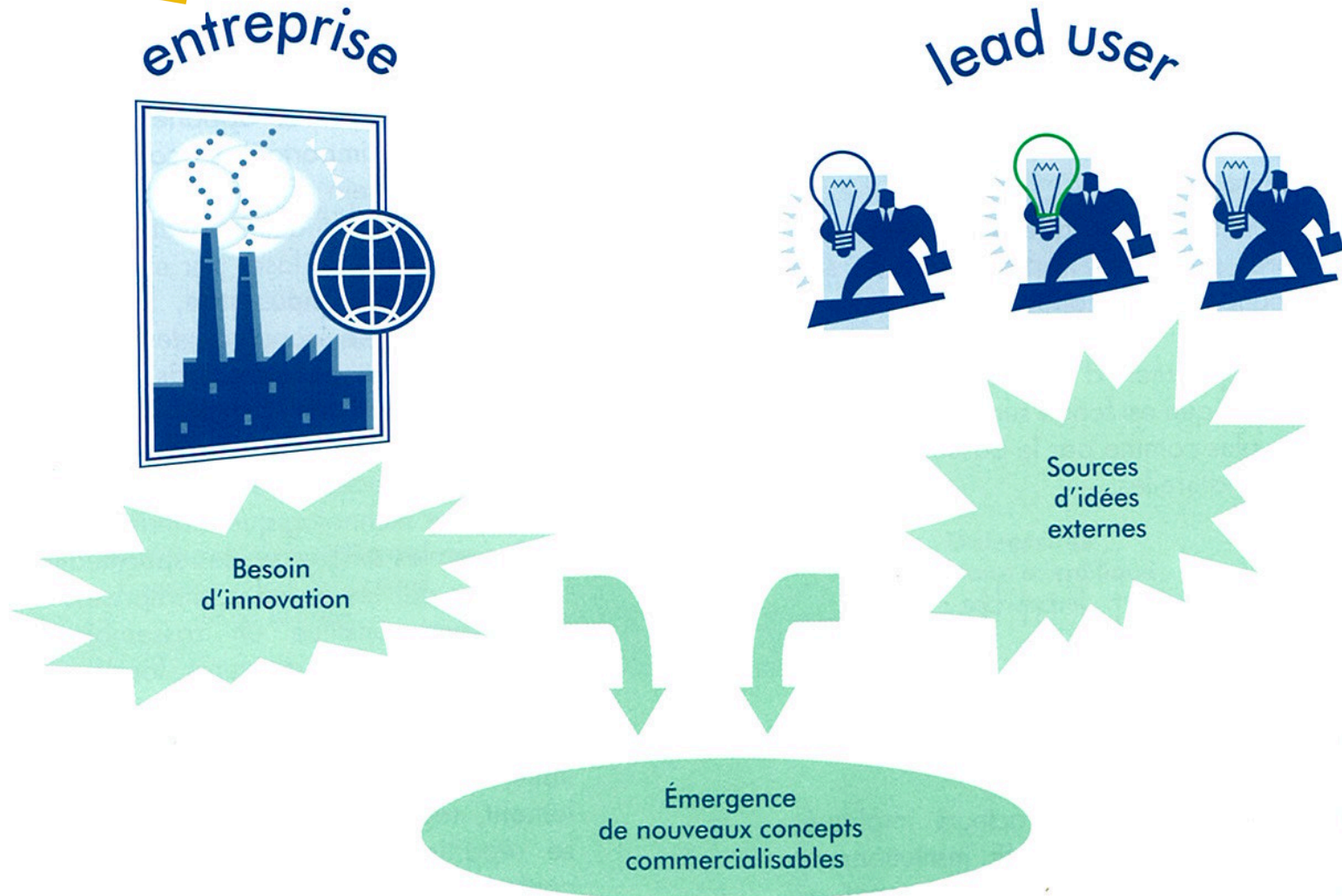
Innovation ouverte

Les 5 à 7 de l'économie

ABO-AuditGestion
ASSISTANCE BUSINESS ORGANISATION
Jean-Jacques Schwab



Innovation ouverte



**Séance de
créativité**

**Matrice de
découverte**

Fiche des idées

**Matrice SWOT
(par composants)**

Et vous ?

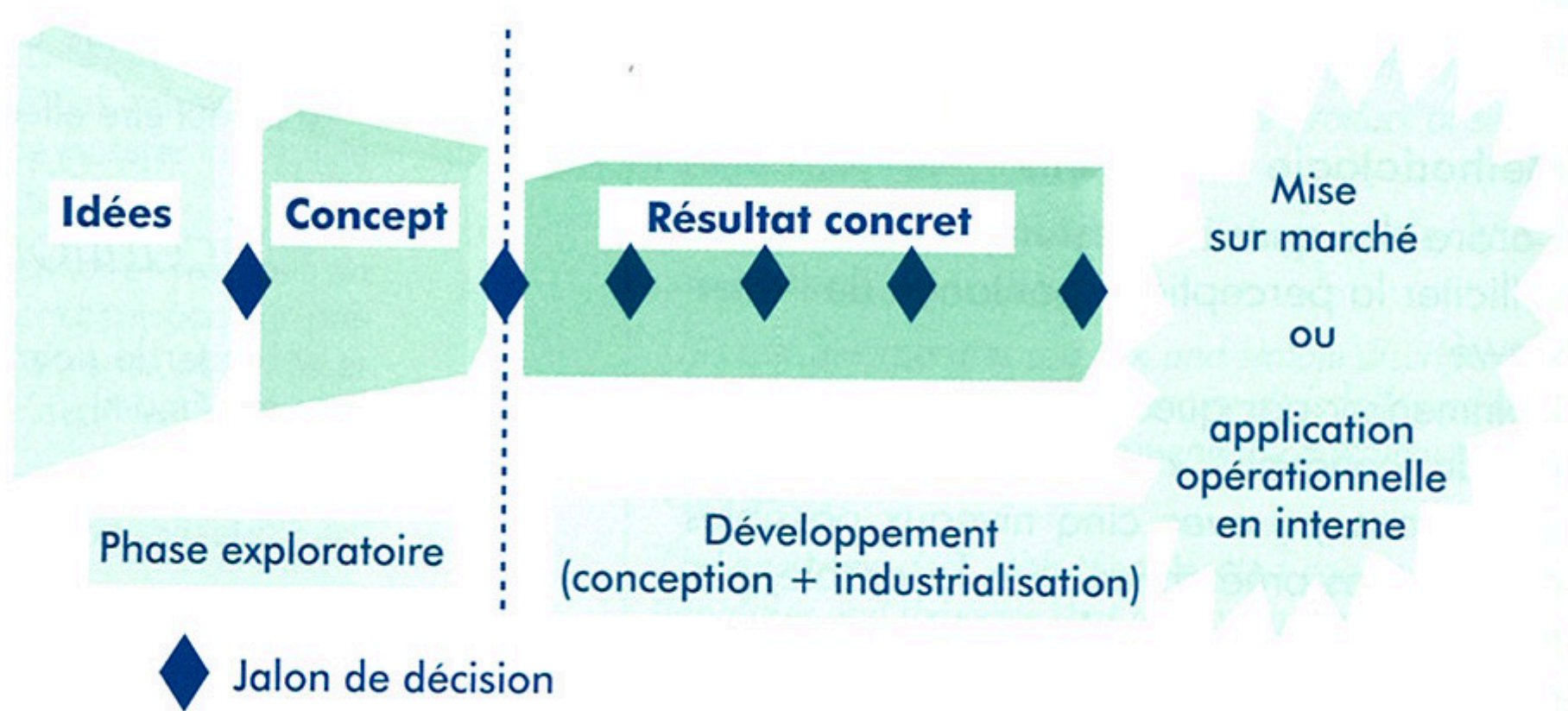
Développement de l'innovation

Les 5 à 7 de l'économie

ABO-AuditGestion
ASSISTANCE BUSINESS ORGANISATION
Jean-Jacques Schwab

fnac

Développement de l'innovation



Développement de l'innovation

**Cahier
des charges
marketing**

**Analyse
fonctionnelle**

**Analyse
de valeur**

Amdec
Analyse des Modes de
Défaillance, de leur Effet
et de leur Criticité

Et vous ?

- 1. Promouvoir et vendre l'innovation**
- 2. Sécuriser le projet et sa réalisation**

Conclusion

**Un apport
à votre boîte à outils**



Merci pour votre présence

Les **5** à **7** de
l'économie


ABO~AuditGestion
ASSISTANCE BUSINESS ORGANISATION
Jean-Jacques Schwab



**Prochain rendez-vous
le jeudi 16 juin**